

## Biken: Pröllertour Nr. 55

### Kurzinfo

- Viechtach / Parkplatz St. Antonius Kapelle
- Mittel 852 m
- 25.9 km 475 m
- 02h:50min 1042 m

### Höhenprofil

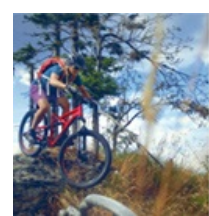
#### Pröllertour Nr. 55



© www.geo-coaching.net

### Beschreibung

Die Tour beginnt am Parkplatz bei der St.-Anton-Kapelle an der Straße Viechtach/St. Englmar im Uhrzeigersinn. Zunächst radelt man nach Reichsdorf und bezwingt anschließend die steile Auffahrt nach Kollnburg. Weiter gehts auf Waldwegen oder Singletrails über Oed, Tafertshof und Kagermühle mit mäßiger Steigung durch den Wald. Auf Schotterstraßen, vorbei an St. Englmar, wird der Pröllergipfel (1.048 m) erreicht. Eine schwere Abfahrt durch den Wald führt am Ende über eine Skipiste nach Hinterwies zur Talstation des Skiliftes. Begleitet von weiteren Waldpassagen, fährt man über Münchshöfen bergab, bis man auf eine Straße stößt. Dieser einen Kilometer folgen und dann links nach Ramersdorf abzweigen. Auf wechselndem Untergrund erreicht man, vorbei am Lindberg, das Berggasthaus Schwaben. Über den Distelberg führt die Tour zum Ausgangspunkt zurück.



# Biken: Pröllertour Nr. 55

## Karte

