

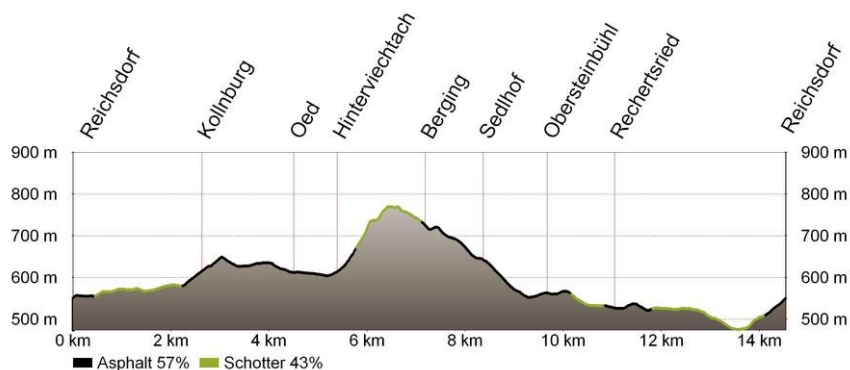
Biken: Rund ums Riedbachtal Nr. 56

Kurzinfo

- Reichsdorf / Kollnburg / Reichsdorf
- Mittel
- 14.5 km
- 01h:55min
- 441 m
- 474 m
- 771 m

Höhenprofil

Rund ums Riedbachtal Nr. 56

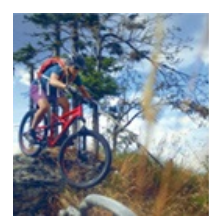


© www.geo-coaching.net

Beschreibung

Die Tour startet in Reichsdorf im Uhrzeigersinn. Wir verlassen den Ort in Richtung Süden und radeln abwechselnd auf flachen Asphalt- und Schotterwegen Richtung Kollnburg und Oed durch eine **sehr reizvolle Landschaft**.

Bis kurz vor Hinterviechtach bleibt der Weg relativ eben. Dann müssen wir im Bereich des Skigebietes Pröller einen **extrem steilen Anstieg** bewältigen. Aber ab Berging können wir uns auf der langen Abfahrt von der Anstrengung schon wieder erholen. Über Ober- und Untersteinbühl rollen wir auf Asphalt-, Schotter- und unbefestigten Wegen zum Riedbach hinunter. Wir überqueren diesen, gelangen nach Rechtersried und radeln dann das letzte Stück der Tour durch Wald zurück zum Ausgangspunkt in Reichsdorf.



Biken: Rund ums Riedbachtal Nr. 56

Karte

